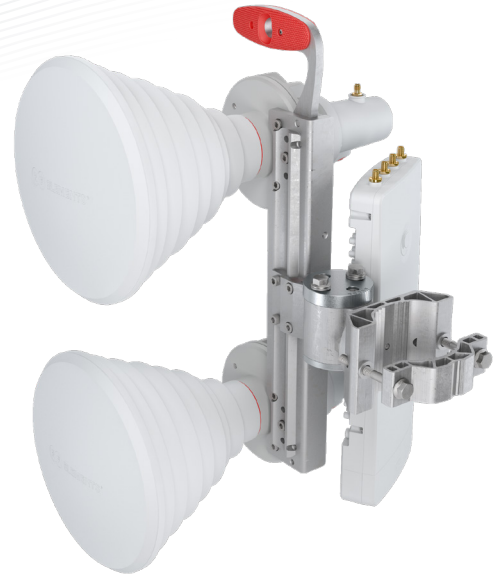


# Twin Horn Bracket

Twin Horn Bracket le permite instalar dos antenas simétricas tipo horn con exactamente la misma alineación. El soporte también admite radios 4x4 principales, como ePMP™ 3000 o Mimosa® A5c. Los sectores de alta densidad o las implementaciones 4x4 son ahora ingeniosamente simples.



## DATOS TÉCNICOS

Materiales	Aleación de aluminio y zinc, acero inoxidable, Plástico ABS estabilizado a los rayos UV y resistente a la intemperie
Ambiental	IP55
Diámetro del Polo de Montaje	40-80mm (se recomienda lo más cerca posible a 80mm)
Temperatura	-40°C hasta +60°C (-40°F hasta +140°F)
Supervivencia al Viento	160 km/hora
Ajuste Mecánico	± 20° Elevación, ± 20° Azimuth
Peso	2.2 kg / 4.8 lbs – unidad singular* 2.5 kg / 5.5 lbs – unidad singular incluyendo paquete* 27 kg / 59.5 lbs – cartón (10 unidades)*
Unidad Singular	Al por menor: 387 x 145 x 98 mm / 15.2 x 5.7 x 3.8 pulgada*
10 Unidades	Caja Cartón: 392 x 150 x 990 mm / 15.4 x 5.9 x 38.9 pulgada*

## PLATAFORMAS INALÁMBRICAS COMPATIBLES

RF elements®	cualquier Antena Simétrica Tipo Horn TP Gen2 con TPA-SMA, cualquier Antena Simétrica Tipo Horn CC Gen2
Cambium Networks™	ePMP™ 3000
Mimosa® Networks	A5c

## CONTENIDO DEL PAQUETE

Twin Horn Bracket  
Bracket para polo de montaje  
Llave hexagonal de 5mm

Dimensión (mm / pulgada)	A	B	C
THB con HG3-TP-S30 y HG3-TP-S40	517 / 20.3	379 / 14.9	164 / 6.4
THB con HG3-TP-S50 a HG3-TP-S90	483 / 19.0	346 / 13.6	96 / 3.8

Dimensión (mm / pulgada)	D
THB con ePMP™ 3000	164 / 6.4
THB con A5c	172 / 6.7

\*Sujeto a cambio

Twin Horn Bracket Rev OCT-2019

## DIMENSIONES DEL PRODUCTO

